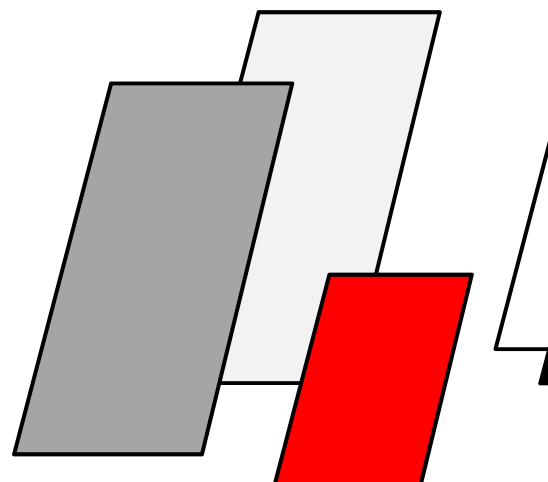




DEPI – DIRETORIA EXECUTIVA DE PLANEJAMENTO INTEGRADO

RELATÓRIO FOTOGRAFICO INSTALAÇÕES ELÉTRICAS – REFORMA DA PROCURADORIA GERAL - UNICAMP

DEPI | Diretoria Executiva de Planejamento Integrado
Universidade Estadual de Campinas
depi.empreendimentos@unicamp.br
(19) 3521-8101





SUMÁRIO

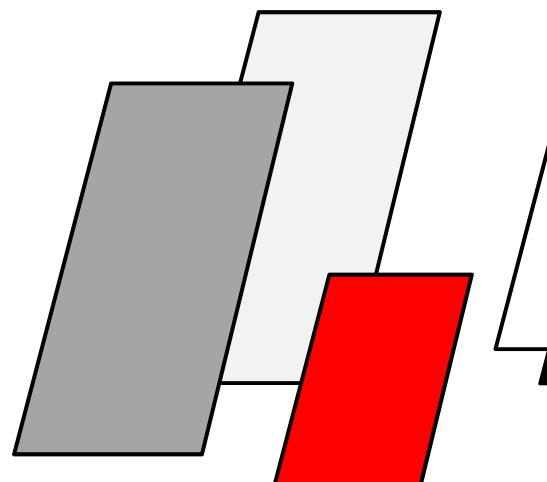
OBJETIVO	Erro! Indicador não definido.
ENDEREÇO	Erro! Indicador não definido.
IDENTIFICAÇÃO DO LOCAL	Erro! Indicador não definido.
NATUREZA DA OBRA	Erro! Indicador não definido.
PROPOSTA	Erro! Indicador não definido.

CONTROLE

REVISÃO	DATA	DESCRIÇÃO	RESPONSÁVEL
00	29/06/2023	EMIÇÃO INICIAL	ROMULO DE O. SILVA

PROPOSTA

Este relatório fotográfico visa expor os principais pontos a serem considerados na reforma das instalações elétricas da Procuradoria Geral da Unicamp (PG).

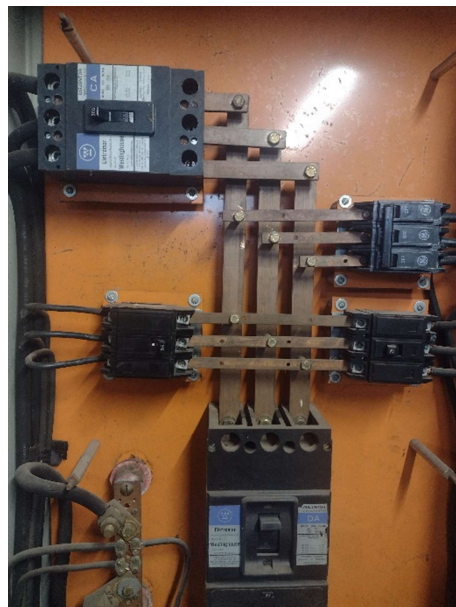
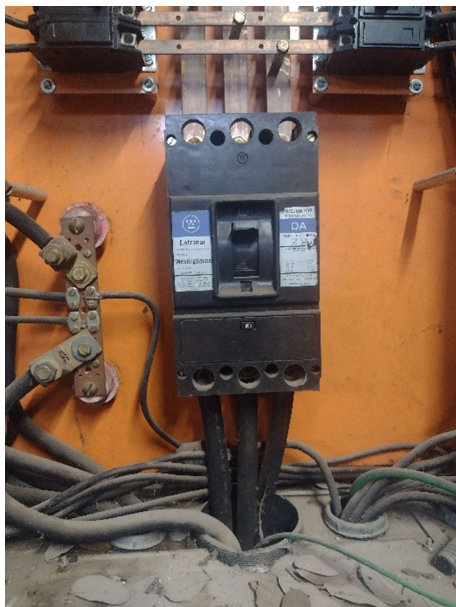




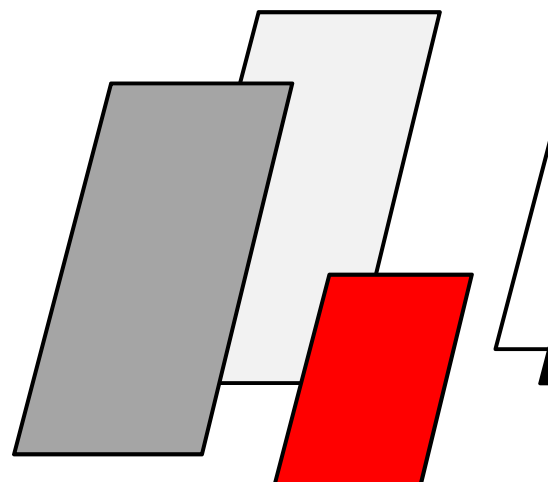
depi

Diretoria Executiva de
Planejamento Integrado

ENTRADA DE ENERGIA



DEPI | Diretoria Executiva de Planejamento Integrado
Universidade Estadual de Campinas
depi.empreendimentos@unicamp.br
(19) 3521-8101

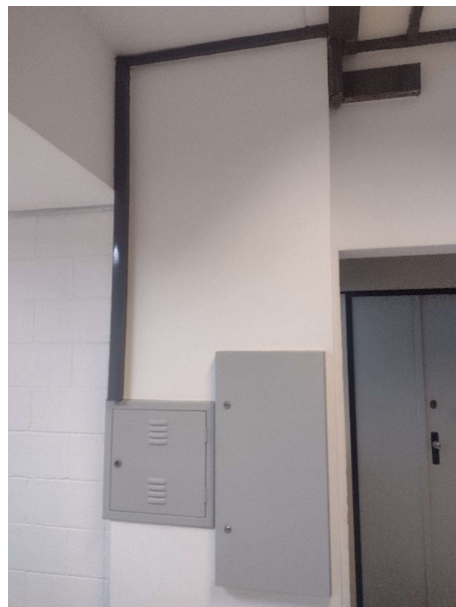
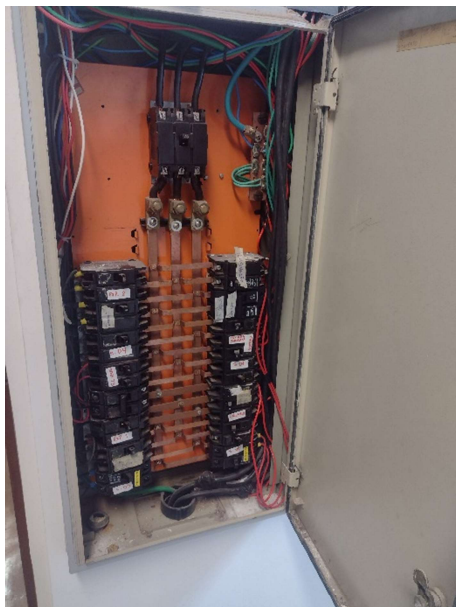




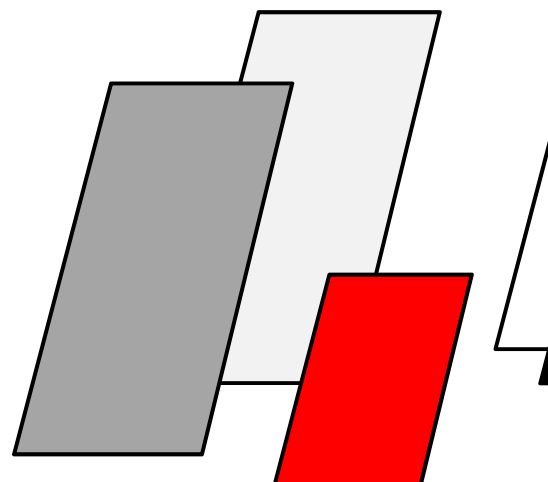
depi

Diretoria Executiva de
Planejamento Integrado

QUADROS TERMINAIS



DEPI | Diretoria Executiva de Planejamento Integrado
Universidade Estadual de Campinas
depi.empreendimentos@unicamp.br
(19) 3521-8101





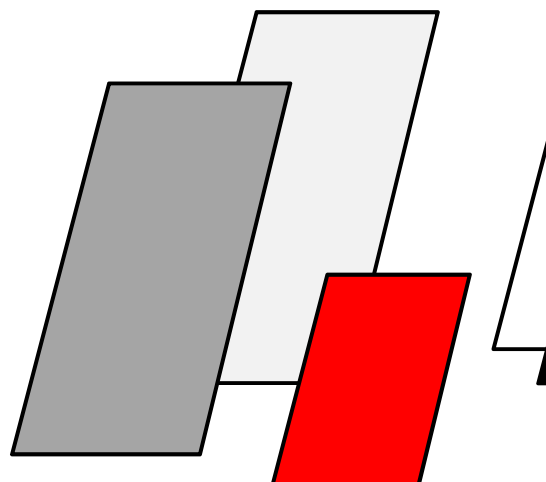
depi

Diretoria Executiva de
Planejamento Integrado

INFRAESTRUTURA



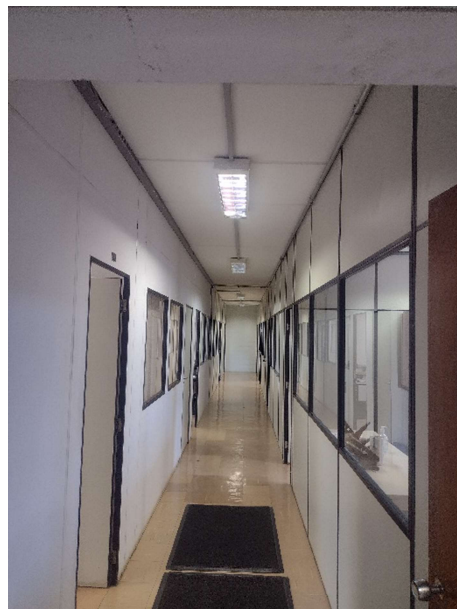
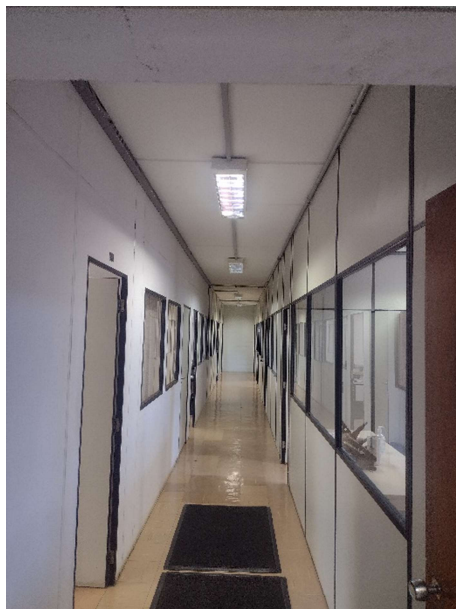
DEPI | Diretoria Executiva de Planejamento Integrado
Universidade Estadual de Campinas
depi.empreendimentos@unicamp.br
(19) 3521-8101



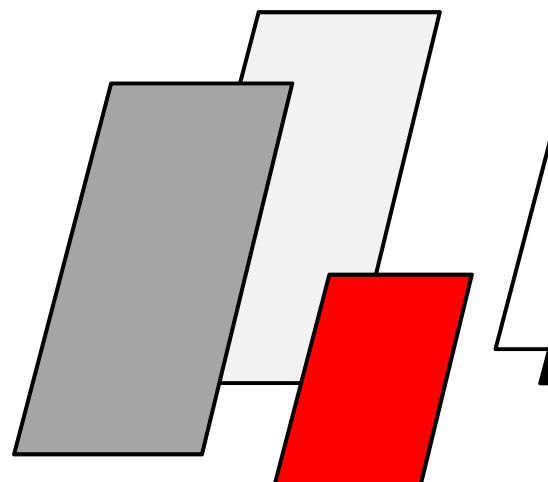


depi
Diretoria Executiva de
Planejamento Integrado

GENERALIDADES



DEPI | Diretoria Executiva de Planejamento Integrado
Universidade Estadual de Campinas
depi.empreendimentos@unicamp.br
(19) 3521-8101





depi



DEPI | Diretoria Executiva de Planejamento Integrado
Universidade Estadual de Campinas
depi.empreendimentos@unicamp.br
(19) 3521-8101

